



Modellierungswerkzeug Gismo



Konfiguration der Gismo-Installation für einen automatisierten Datenbankverbindungsaufbau beim Programmstart

Dipl.-Ing. Christoph Lippert
smile consult GmbH

Aufgabenstellung / Motivation

- das Modellierungswerkzeug Gismo soll derart konfiguriert werden, so dass ein automatisierter Verbindungsaufbau zu einem oder mehreren Datenbankservern beim Programmstart erfolgt
- die Konfiguration wird mit Hilfe verschlüsselter Verbindungsdaten zu den Datenbankservern vorgenommen
- im Tutorial werden die erforderlichen Bearbeitungsschritte zur Einrichtung des automatisierten Verbindungsaufbaus vorgestellt

Erzeugung einer Serververbindungsliste

- Grundlage eines automatisierten Verbindungsaufbaus ist die Generierung einer *Serverliste* mit den Verbindungsdaten zu den entsprechenden Datenbankservern
- die Erstellung einer *Serverliste* erfordert die Rolle *Administrator* (sofern Gismo im Authentifizierungsmodus verwendet wird)
- für die Konfiguration der Serverliste sind die Zugangsdaten für einen Master-Datenbank-User zu den einzelnen Datenbankservern erforderlich

Erzeugung einer Serververbindungsliste

The screenshot displays the Gismo software interface. The main window title is "Gismo : Geographisches Informationssystem für die Modellerstellung (Version 2.19.0)". The menu bar includes "Datei", "Bearbeiten", "Funktionen", "Ansicht", "Lizenz", and "Hilfe". The toolbar contains various icons for file operations, navigation, and editing. On the left side, there is a "Module" panel with a grid of icons. Below it, the "DB-Administration" section is expanded, showing "Serververbindung" (highlighted with a red callout), "Datenbankverwaltung", "Datensatzverwaltung", "Metadatenrecherche", "Datenzugriff/-operationen", and "Report Generator".

The "Server-Verbindungen" dialog box is open in the center, showing a list of server connections. The list is titled "Serverlisten" and includes a "Serverliste wählen..." dropdown menu. The list contains the following entries:

Servername	Product-Id
Smile9_Smile2_lokal	
smile101	
smile110	
smile25	
smile45_postgresql	
smile46_Havel	
smile47	
smile48	

At the bottom of the dialog box, there is a "schliessen" button. The status bar at the bottom of the main window shows "Verändern des sichtbaren Ausschnitts (Zoom)" and "Administrator / Administrator".

Four red callout boxes provide additional information:

- "Modul DB-Administration" points to the DB-Administration section in the left sidebar.
- "Aufruf der Funktion zur Verwaltung von Serververbindungslisten" points to the "Serververbindung" icon in the sidebar.
- "Werkzeug zur Verwaltung von Serververbindungen" points to the "Server-Verbindungen" dialog box title bar.
- "Verwaltung einer beliebigen Anzahl von Serververbindungen" points to the list of server connections in the dialog box.

Erzeugung einer Serververbindungsliste

The screenshot shows the Gismo interface with the 'Server-Verb' dialog box open. The dialog box contains a dropdown menu with 'MySQL_localhost' selected, a '+' button, and a table with columns 'Server', 'User', and 'Product-Id'. A 'Neue Serverliste hinzufügen' button is also visible. Three callout boxes point to the dropdown, the '+' button, and the table area.

Eingabe der Listen-Bezeichnung

neue Serverliste hinzufügen

Bezeichnung der Serverliste ändern

schliessen

Konfiguration der Serververbindungsliste

neue Datenbankverbindung hinzufügen

Eingabe der Zugangsdaten der Datenbankverbindung

Konfiguration der Serververbindungsliste

erstellte Serverliste wird automatisch im Benutzerprofil des Anwenders gespeichert (Daten werden verschlüsselt)

Server	User	DB-Product-Id
localhost:3306	dbadmin	MySQL

Tabelle mit allen Datenbankverbindungen

eine Serverliste kann eine beliebige Anzahl von Datenbankverbindungen enthalten

Verändern des sichtbaren Ausschnitts (Zoom)

Administrator / Administrator

Konfiguration der Serververbindungsliste

Mausclick mit rechter Maustaste in einer Tabellenzeile setzt die Master-Datenbankverbindung (Kennzeichnung: *default*)

in der Master-Datenbankverbindung wird die applikations-eigene Nutzerverwaltung erwartet

Server	User	DB-Product-Id
localhost:3306 (default)	dbadmin	MySQL
localhost:5432	dbadmin	PostgreSQL

Übernahme der Serververbindungsliste für einen automatisierten Verbindungsaufbau

Module

DB-Administration

Serververbindung

Datenbankverwaltung

Datensatzverwaltung

Metadatenrecherche

Datenzugriff/-operationen

Report Generator

Server-Verbindungen

Serverlisten

Server	User	DB-Product-Id
localhost:3306 (default)	dbadmin	MySQL
localhost:5432	dbadmin	PostgreSQL

Konfiguration der Installation für einen automatisierten Verbindungsaufbau

1. Option: Übernahme der aktuellen Verbindungsliste in das Installationsverzeichnis von Gismo

2. Option: Übernahme der aktuellen Verbindungsliste in das Gismo-Homeverzeichnis des Anwenders

Default-Datenbankverbindungen

Installationsspezifische Operationen

Default-Datenbankverbindungen im Installationsverzeichnis löschen

Auswahl als Default-Datenbankverbindungen in das Installationsverzeichnis kopieren

Benutzerspezifische Operationen

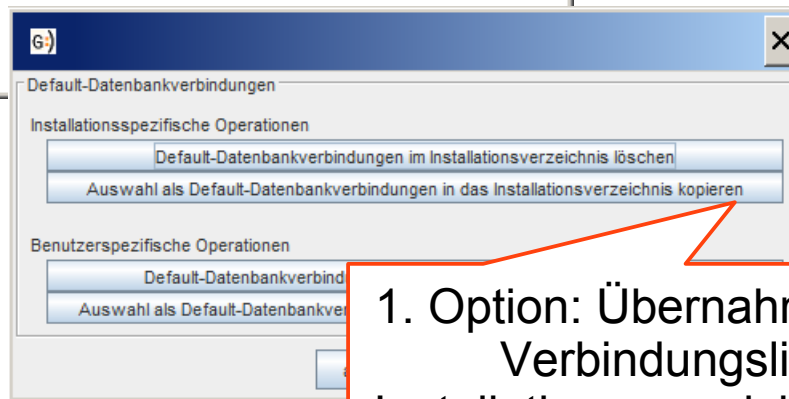
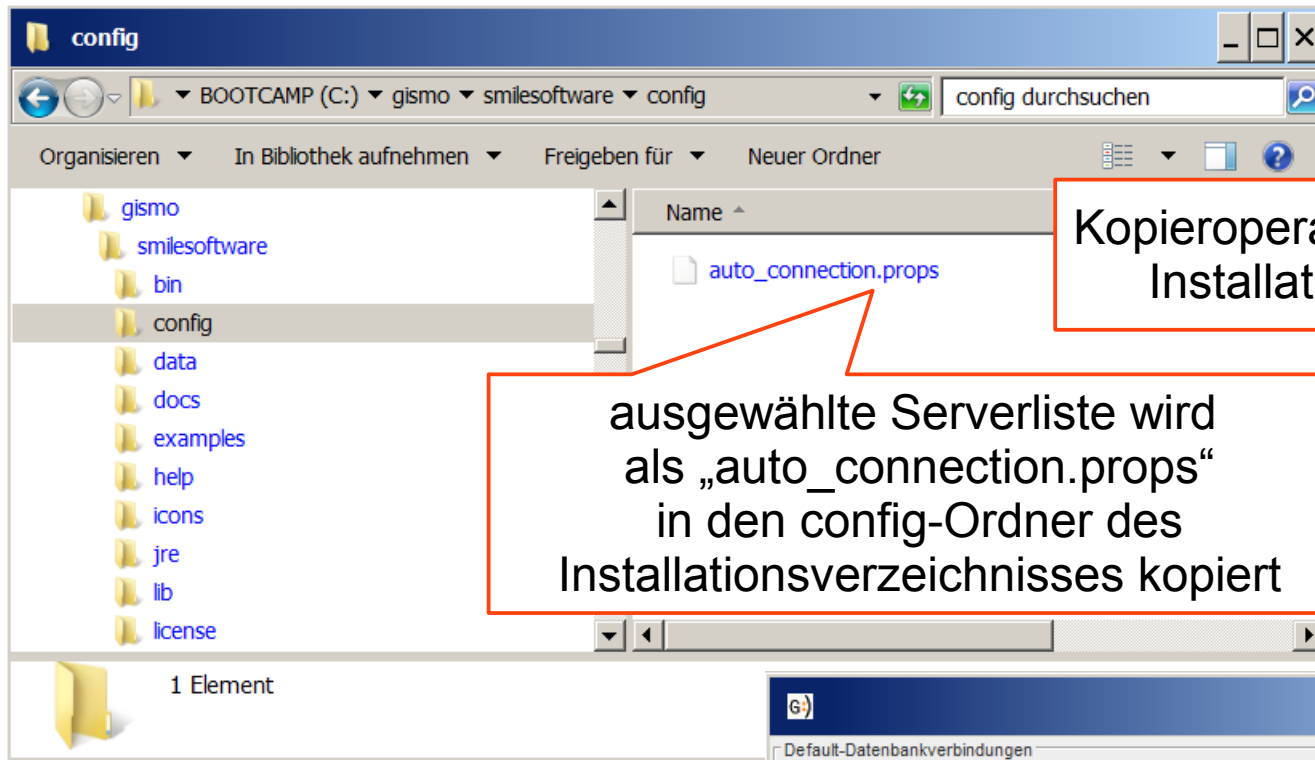
Default-Datenbankverbindungen in den Benutzereinstellungen löschen

Auswahl als Default-Datenbankverbindungen in die Benutzereinstellungen übernehmen

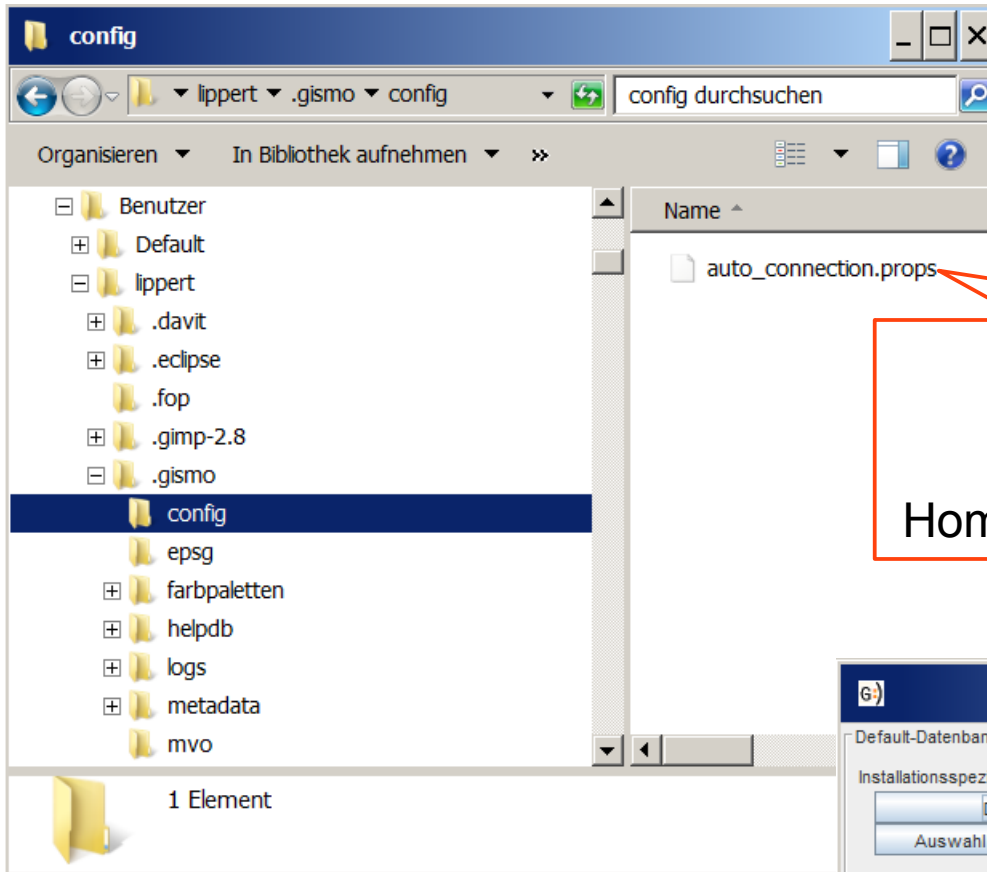
abbrechen [Esc]

Administrator / Administrator

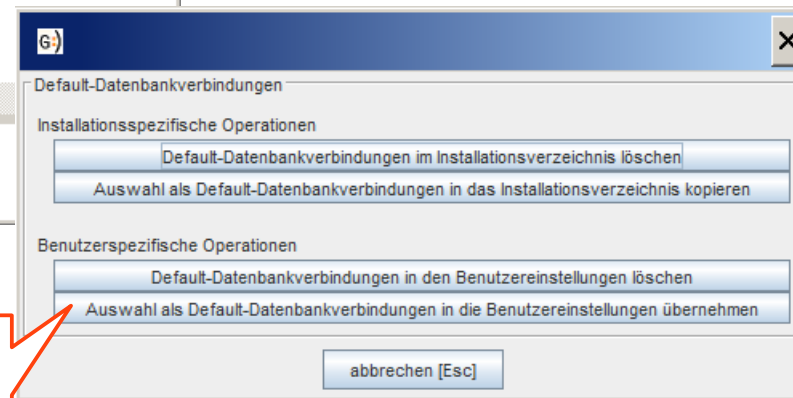
Übernahme der Serververbindungsliste für einen automatisierten Verbindungsaufbau



Übernahme der Serververbindungsliste für einen automatisierten Verbindungsaufbau



ausgewählte Serverliste wird als „auto_connection.props“ in den config-Ordner des Homeverzeichnis des Nutzers kopiert



2. Option: Übernahme der aktuellen Verbindungsliste in das Gismo-Homeverzeichnis des Anwenders

Initialisierungslogik des automatisierten Datenbankverbindungsaufbaus in Gismo

- beim Programmstart von Gismo wird nach einer „auto_connection.props“ in folgender Reihenfolge gesucht:
 - 1. Suche im Gismo-Homeverzeichnis des Anwenders
 - 2. Suche im Gismo-Installationsverzeichnis
- ein Verbindungsaufbau erfolgt mit den zuerst detektierten Zugangsdaten
- wird keine „auto_connection.props“ gefunden, so muss ein „manueller“ Datenbankverbindungsaufbau durch den Anwender erfolgen
- die Initialisierungslogik erlaubt somit die einfache, lokale „Übersteuerung“ der Installationskonfiguration von Gismo für einen einzelnen Anwender
- die Datei „auto_connection.props“ kann optional nach folgendem Schema manuell umbenannt werden:
auto_connection???.props

Programmstart von Gismo mit einem automatisierten Verbindungsaufbau

```
Gismo 6000
C:\lippert\janet\bin>echo off

C:\lippert\janet\bin>..\jre\windows\jre18_64bit\bin\java -Xmx6000M -Dlogin=true
-Djava.library.path=..\lib\metis\win;..\lib\java3d\windows\amd64;..\lib\jai\wind
ows\i586;..\lib\proj4\win\x64;C:\lippert\janet\lib\senc\x64 -XX:+UseCompressedO
ops -XX:-ReduceInitialCardMarks -Dj3d.rend=ogl de.smile.gui.gismo.GismoGui
log4j:ERROR Could not connect to remote log4j server at [localhost]. We will try
again later.
Configurated log4j C:\Users\lippert\
Spracheinstellung: de

Default database connection initialized from "C:\Users\lippert\.gismo\config\aut
o_connection.props"
Login Connection: localhost:3306

Gismo-Version : 2.19.0

Groesse der Zeichenflaeche:
800 600

Gismo-Konfigurationsdatei :
C:\Users\lippert\.gismo\gismo.props
```

Ausgabe der verwendeten Verbindungsdaten für den automatisierten Verbindungsaufbau

Ausgabe des Datenbanksservers für die applikations-eigene Nutzerverwaltung



Kontakt

Dipl.-Ing. Christoph Lippert

post: smile consult GmbH
Vahrenwalder Straße 4
30165 Hannover

tel: 0511 / 543617-43

fax: 0511 / 543617-66

mail: lippert@smileconsult.de

web: <http://www.smileconsult.de>

