



Kachel-Generator

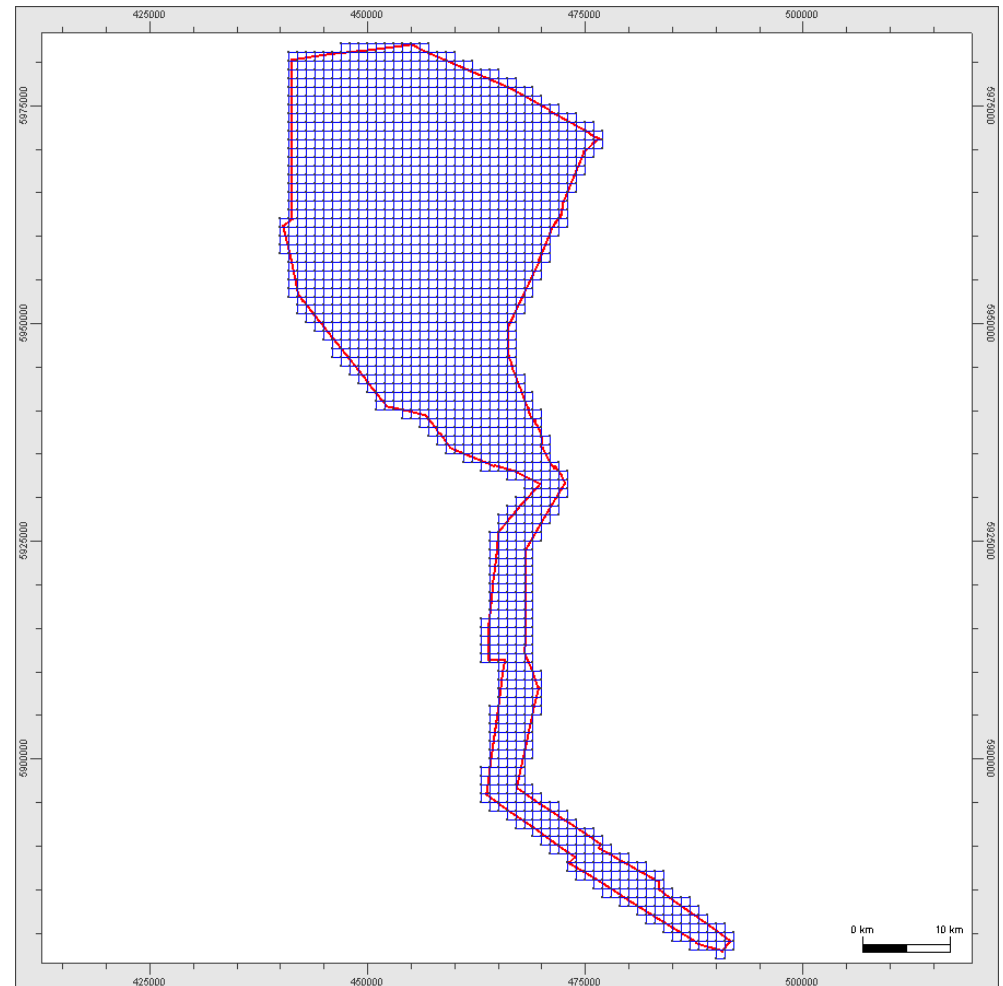
Einbindung der Funktion in das Polygon-
Erzeugen

Julian Sievers
smile consult GmbH

Stand: 15.10.2018

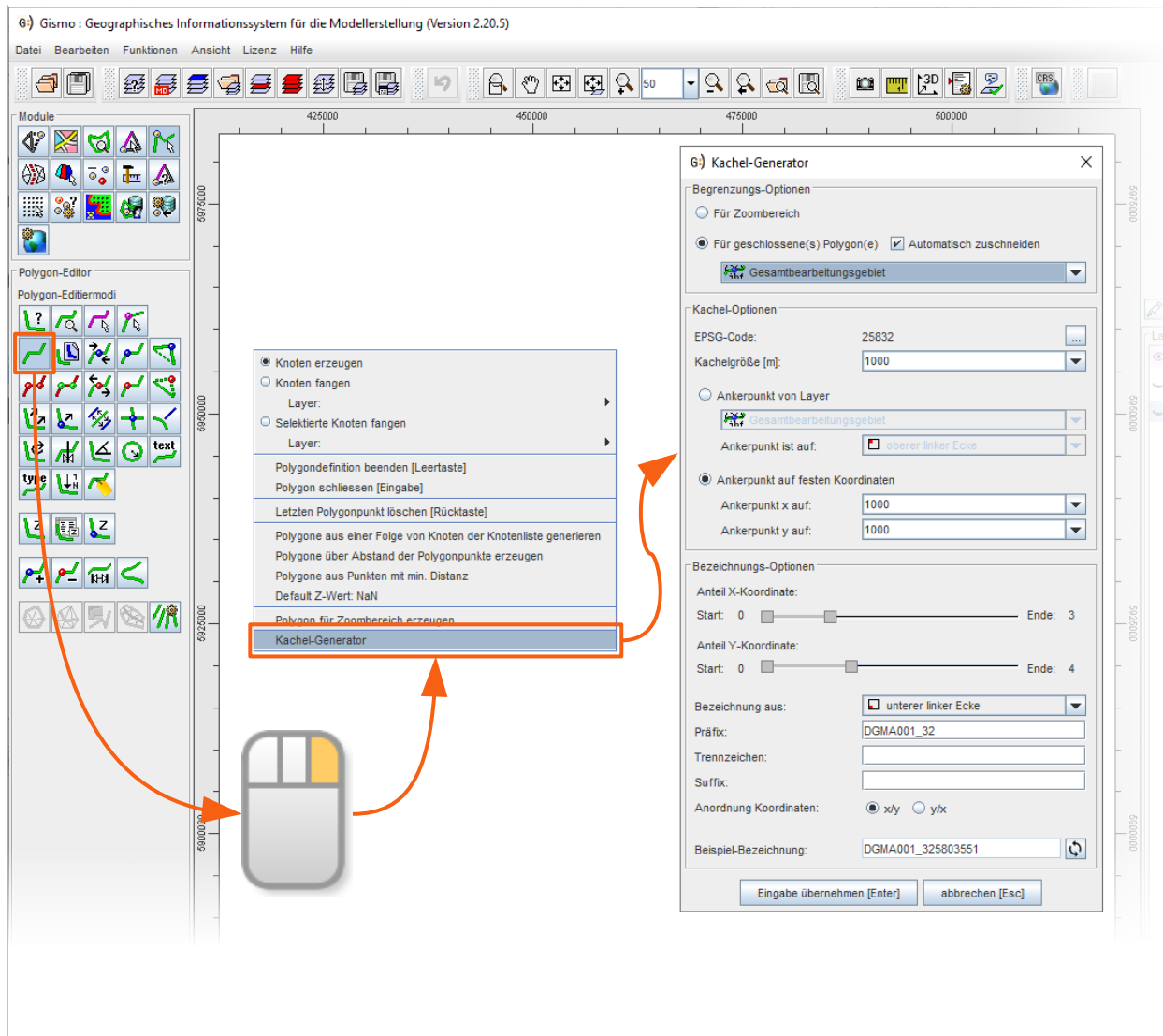
Kachelung eines Gebietes

- Die Erstellung von Modellen erfolgt größenbedingt oft gekachelt.
- Über dieses neue Werkzeug kann gezielt und individuell anpassbar eine solche Kachelung erstellt werden.

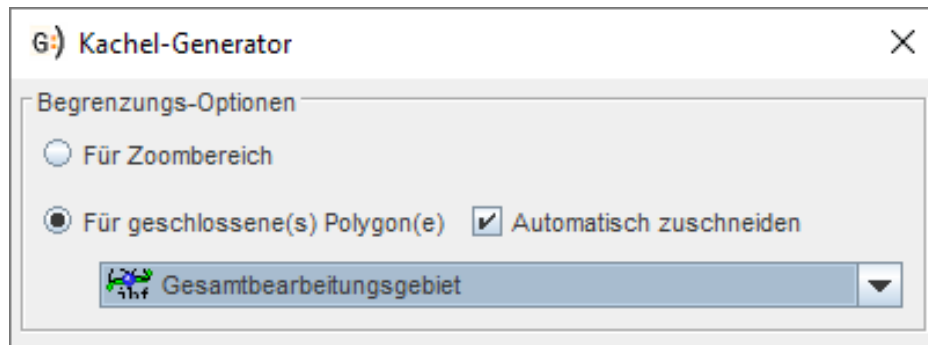


Übersicht Kachel-Generator

- Werkzeug im Pop-up-Menü der „Polygon erzeugen“ Funktion in Gismo, Janet und Davit
- Getätigte Einstellungen werden gespeichert und sind beim nächsten Öffnen voreingestellt



Erläuterung Begrenzungs-Optionen



- Kacheln können für kompletten Zoombereich erstellt werden...
- Oder für ausgewählte geschlossene Polygone.
- Erstellung für Polygone ermöglicht automatisches Zuschneiden.
- Automatisches Zuschneiden garantiert, dass jeder Knoten in und auf den Polygonen innerhalb einer Kachel liegt
- Auch nutzbar für mehrere getrennte Bereiche

Erläuterung Kachel-Optionen

Kachel-Optionen

EPSG-Code: 25832

Kachelgröße [m]: 1000

Ankerpunkt von Layer

Ankerpunkt auf festen Koordinaten

Ankerpunkt ist auf: oberer linker Ecke

Ankerpunkt x auf: 1000

Ankerpunkt y auf: 1000

- EPSG-Code wird automatisch erkannt, kann aber auch über Druck auf den Button selbst gesetzt werden.
- Kachelgröße legt Kantenlänge des Quadrats in beliebiger positiver Ganzzahl fest
- Wahl des Ankerpunkts gibt Startpunkt der Kachelgenerierung vor

Erläuterung Kachel-Optionen

Kachel-Optionen

EPSG-Code: 25832

Kachelgröße [m]: 1000

Ankerpunkt von Layer

Ankerpunkt auf festen Koordinaten

Ankerpunkt ist auf: oberer linker Ecke

Ankerpunkt x auf: 1000

Ankerpunkt y auf: 1000

- Die Option „Ankerpunkt auf festen Koordinaten“ generiert die ersten Kacheln auf durch die angegebenen Werte teilbaren Koordinaten.
- Sofern die Kachelgröße den Angaben der Ankerpunkte entspricht werden auch alle anderen Kachelkoordinaten diese Eigenschaft aufweisen.
- Beispiel mit x / y auf 1000:
 - RW: 550715.000
 - HW: 5802756.000wird zu
 - RW: 550000.000
 - HW: 5803000.000


Erläuterung Kachel-Optionen

Kachel-Optionen

EPSG-Code: 25832

Kachelgröße [m]: 1000

Ankerpunkt von Layer

 Gesamtbearbeitungsgebiet

Ankerpunkt ist auf: oberer linker Ecke

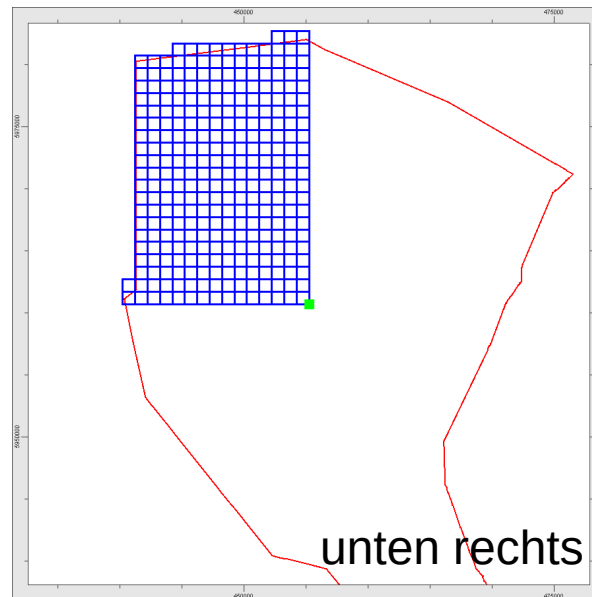
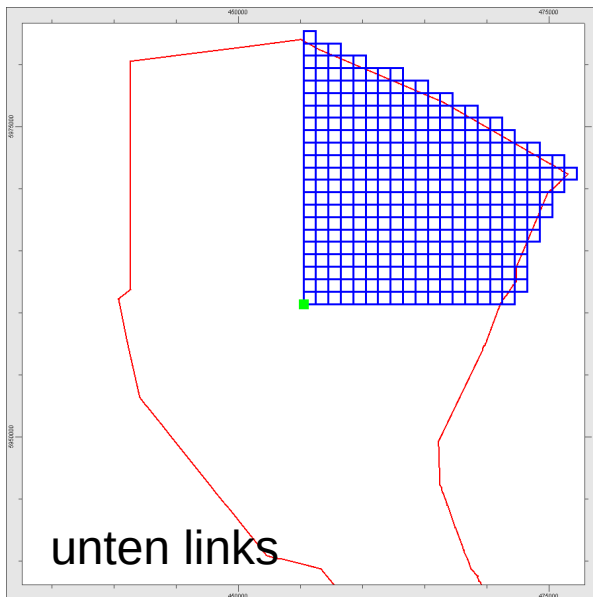
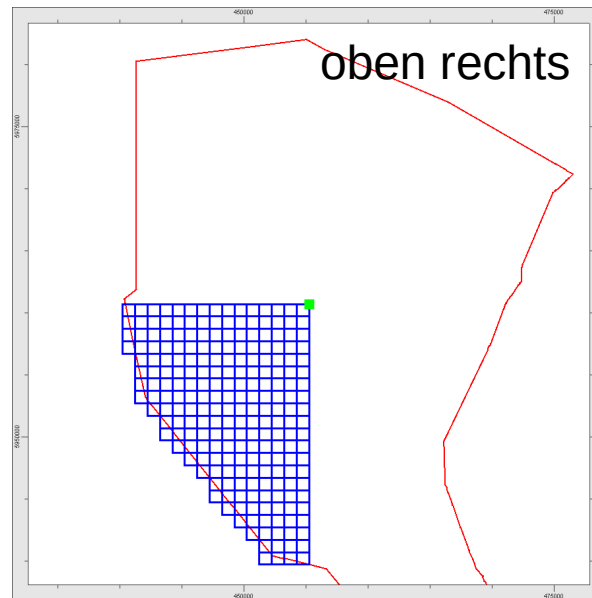
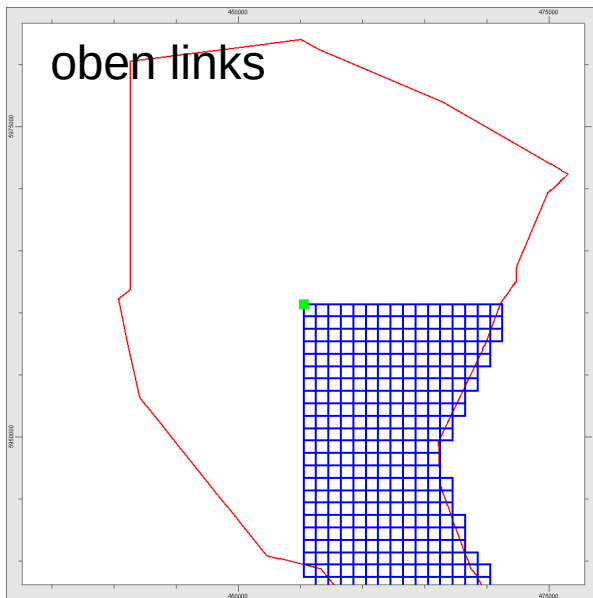
Ankerpunkt auf festen Koordinaten

Ankerpunkt x auf: 1000

Ankerpunkt y auf: 1000

- Die Option „Ankerpunkt von Layer“ erstellt die Kacheln ab einem vorgegebenen Punkt auf einem Layer.
- So können auch auf „krummen“ und nicht ganzzahligen Koordinaten Kacheln erstellt werden.
- Wenn mehr als ein Punkt vorhanden ist, wird derjenige mit der Nr. 0 verwendet.
- Über Angabe der Position des Ankerpunktes kann gesteuert werden, in welche Richtungen Kacheln generiert werden (siehe nächste Seite).

Erläuterung Kachel-Optionen



- Beispielhaft dargestellte Anwendungsszenarien für vorgegebene Ankerpunkte (grün).
- Jeweils die vorgegebene Position der Ankerpunkte mit dargestellt

Erläuterung Bezeichnungs-Optionen

Bezeichnungs-Optionen

Anteil X-Koordinate:
Start: 2 ————— Ende: 6

Anteil Y-Koordinate:
Start: 0 ————— Ende: 4

Bezeichnung aus: unterer linker Ecke

Präfix: DGMA001_

Trennzeichen: -

Suffix: _2018

Anordnung Koordinaten: x/y y/x

Beispiel-Bezeichnung: DGMA001_5946-6224_2018

Eingabe übernehmen [Enter] abbrechen [Esc]

- Die Bezeichnungen der einzelnen Kachelpolygone und damit der späteren Dateien kann individuell angepasst werden.
- Über die Slider können nur gewisse Anteile der Koordinaten übernommen werden
 - So kann zum Beispiel eine führende „32“ entfernt werden
- Die Bezeichnung kann aus Koordinaten der verschiedenen Ecken oder des Schwerpunktes generiert werden.

Erläuterung Bezeichnungs-Optionen

Bezeichnungs-Optionen

Anteil X-Koordinate:
Start: 2 ————— Ende: 6

Anteil Y-Koordinate:
Start: 0 ————— Ende: 4

Bezeichnung aus: unterer linker Ecke

Präfix: DGMA001_

Trennzeichen: -

Suffix: _2018

Anordnung Koordinaten: x/y y/x

Beispiel-Bezeichnung: DGMA001_5946-6224_2018

Eingabe übernehmen [Enter] abbrechen [Esc]

- Präfix, Trennzeichen und Suffix können eingestellt werden.
- Über Anordnung der Koordinaten kann Reihenfolge der Rechts- bzw. Hochwerte in Kachelbezeichnung angepasst werden.
- Über den „Aktualisieren“-Button kann eine aktuelle Beispiel-Bezeichnung angezeigt werden.



Kontakt

Julian Sievers
M. Sc. Geowissenschaften

post: smile consult GmbH
Schiffgraben 11
30159 Hannover

tel: 0511 / 543 617 - 49

fax: 0511 / 543 617 - 66

mail: julian.sievers@smileconsult.de

web: <http://www.smileconsult.de>